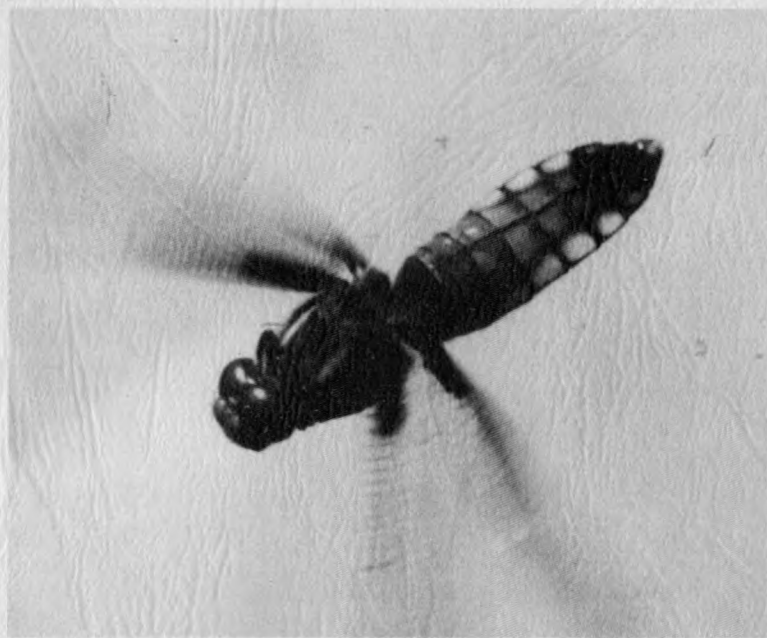




# LIBELLULA



LIBELLULA BAND 6 (1/2) 1 9 8 7

ISSN 0723 - 6514

Abbildung auf der Titelseite:

*Platetrum depressum* - ♀ bei der Eiablage  
(Rüttelphase)

Regenrückhaltebecken Rheinbach, 3.7.1987  
(fot.Eb.Schmidt, Bonn)

---

LIBELLULA BAND 6 (1/2) 1987

Mitteilungsblatt der Gesellschaft  
deutschsprachiger Odonatologen (GdO)

---

Herausgegeben von:

Prof.Dr. Eb.Schmidt, Bonn  
Prof.Dr. R.Rudolph, Münster  
H.Heidemann, Karlsruhe  
Prof.Dr. B.Gerken, Höxter

---

Libellula steht für die Veröffentlichung faunistischer Mitteilungen, der bei den GdO-Tagungen gehaltenen Vorträge und Kurzmitteilungen der GdO - Mitglieder zur Verfügung.

Manuskripte erbeten an:  
Prof.Dr.B.Gerken, Uni-GH Paderborn,  
An der Wilhelmshöhe 44, D-347 Höxter.  
Bitte fordern Sie die Manuskript-Hinweise an.

Bezugsbedingungen:  
Für Mitglieder der GdO ist der Bezug von Libellula im Jahresbeitrag enthalten. Dieser beträgt DM 25,-; für Schüler, Studenten und Rentner auf Antrag DM 15,-. Familienmitglieder ohne Schriftenbezug DM 10,-.

Beitragszahlungen nehmen Sie bitte auf das Kto der GdO 33 09 19 - 505 beim PSchA Köln, Z.Hd.

H. Heidemann, 7520 Bruchsal,  
Au in den Buchen 66

Für den Inhalt der einzelnen Beiträge sind die Autoren verantwortlich.

---

## I N H A L T

Steinrücken, H.: Gestaltungstendenzen der Libellen in Bezug auf Hell-Dunkel-Kontraste	1 - 27
Banse, G.: Libellenkartierung Landkreis Erding/Oberbayern 1984	29 - 39
Busse, R. & W. Clausen: Nachweis der seltenen Arten <i>Coenagrion mercuriale</i> und <i>Coenagrion ornatum</i>	41 - 42
Claßen, A.: Beitrag zu den Gefahren einer submersen Eiablage von <i>Pyrrhosoma nymphula</i> SULZER	43 - 46
Schmidt, E.: Makabre Verstümmelungen bei eierlegenden Kleinlibellen (Odonata -Coenagrioniden)	47 - 49
Schmidt, E.: Fotonotizen zur Biologie heimischer Odonaten VI: Männchen-Abwehr durch <i>Aeshna juncea</i> im Brutbiotop	50 - 54
Frank, H.: <i>Cordulegaster bidentatus</i> SELYS: Ein Beitrag zur Fotodokumentation individueller Todesursachen	55 - 58
Lempert, J.: Das Vorkommen von <i>Sympetrum fonscolombei</i> in der Bundesrepublik Deutschland	59 - 69

# LIBELLULA

*i n e i g e n e r S a c h e*

Libellula kann in diesem Jahr aus verschiedenen organisatorischen Gründen nicht im gewohnten Zeitrahmen erscheinen. Die Schriftleitung bittet um Ihr Verständnis.

Wir gehen davon aus, daß in den kommenden Jahren die gewohnte Erscheinungsweise wieder erreicht werden kann.

Mit Heft 1/2 (1988) stellen wir auf EDV-Textverarbeitung mit Ausgabe über Laser-Drucker um.

Besondere gestalterische Anforderungen, die über den für Fachveröffentlichungen üblichen Rahmen hinausgehen, werden daher künftig an Manuskripte für Libellula nicht mehr gestellt werden. Ggf. können Beiträge auf Diskette eingereicht werden. Wir bitten hierzu um Rückfrage bezüglich des Systems.

Die Schriftleitung