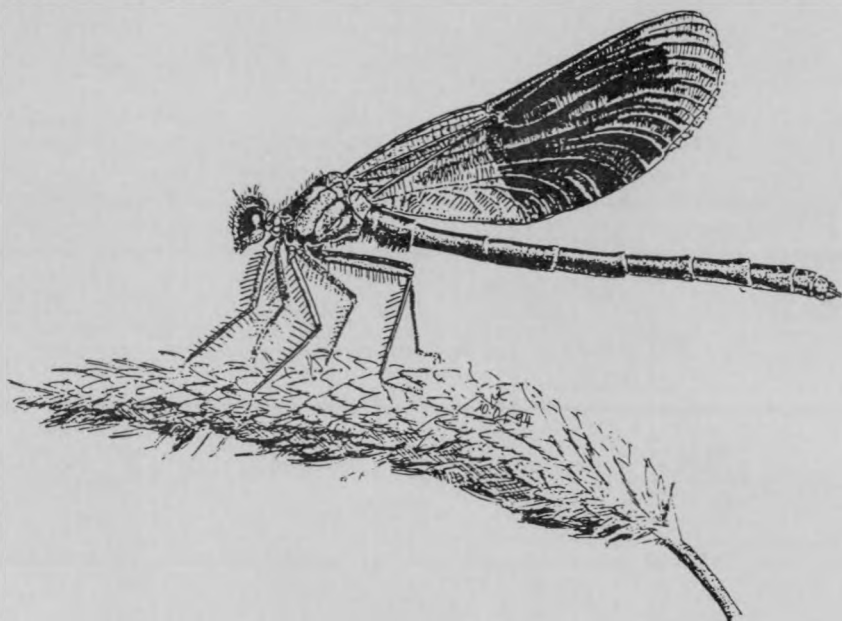




LIBELLULA



Libellula	Band 14 (1/2)	1995
Zeitschrift der Gesellschaft deutschsprachiger Odonatologen (GdO) e.V.		

ISSN 0723 - 6514

Abbildung auf der Titelseite:

Calopteryx splendens (Harris), Männchen, Allerbeeke, 28.06.1986,
Kreis Diepholz

Zeichnung: Dietrich Kern

LIBELLULA, Band 14 (1/2) 1995 (erschieden März. 1995),
Zeitschrift der
Gesellschaft deutschsprachiger Odonatologen (GdO) e.V.

Herausgeber

B. Gerken, Höxter	M. Hartung, Berlin
R. Jödicke, Lindern	U. Krüner, Mönchengladbach
J. Ott, Kaiserslautern	

Wissenschaftlicher Beirat

T. Brockhaus, Chemnitz	I. Hiekel, Byhleguhre
A. Martens, Braunschweig	R. Mauersberger, Steinhöfel
K. Sternberg, Stutensee	

Libellula steht für die Veröffentlichung faunistischer Mitteilungen, auf den GdO-Tagungen gehaltener Vorträge sowie für Mitteilungen auf dem Gebiet der Odonatologie zur Verfügung.

Manuskripte erbeten an:

Prof. Dr. B. Gerken, Uni-GH Paderborn, An der Wilhelmshöhe 44, D-37671 Höxter. Bitte berücksichtigen Sie die Manuskript-Hinweise hinten auf der Innenseite des Einbands.

Anfragen zum Bezug von Libellula und Adressenänderungen bitte richten an GdO, Ulrike Krüner, Gelderner Str. 39, D-41189 Mönchengladbach. Für Mitglieder der GdO ist der Bezug von Libellula im Jahresbeitrag enthalten. Dieser beträgt DM 35,-; auf Antrag für Schüler, Studenten (nach 3 J. Neuantrag!) und Rentner DM 25,-. Beiträge bitte auf das Kto. der GdO 33 09 19 - 505 beim PSchA Köln, z.Hd. U. Krüner, Adresse w. o., überweisen.

Für den Inhalt der einzelnen Beiträge sind die Autoren verantwortlich.
