



LIBELLEN FASZINATION

DIE AUSSTELLUNG

Begeben Sie sich auf Entdeckungsreise in die zwei Lebenswelten der Libellen. Beobachten Sie, wie lebende Libellenlarven im Aquarium ihrer Beute auflauern. Erfahren Sie, wie sich die kleinen Tiere aus dem Wasser in prachtvoll schillernde Wesen verwandeln, warum Libellen gerne paarweise umherfliegen und welche ihrer Fähigkeiten sogar Vorbild für technische Innovationen sind.

BESUCHERINFORMATION

staatliche
naturwissenschaftliche
sammlungen bayerns

MUSEUM
MENSCH
UND NATUR

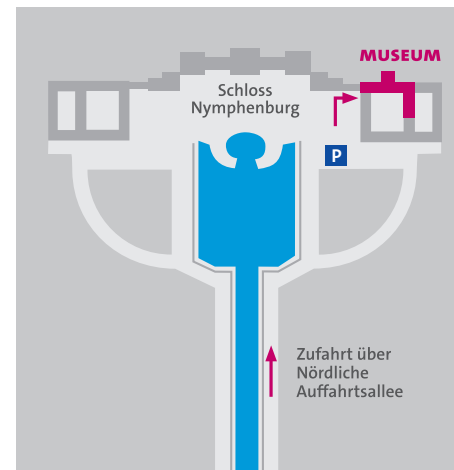


Schloss Nymphenburg
80638 München
Telefon: 0 89 / 17 95 89-0
Fax: 0 89 / 17 95 89-100
museum@musmn.de
www.musmn.de

Öffnungszeiten Dienstag bis Freitag: 9–17 Uhr
Donnerstag: 9–20 Uhr
Samstag, Sonntag, Feiertag: 10–18 Uhr
Am Ostermontag, 22. April 2019 sowie
am Pfingstmontag, 10. Juni 2019 ist das
Museum geöffnet.

Eintrittspreise Erwachsene: € 3,50
Ermäßigt: € 2,50
Sonntageintritt: € 1
Freier Eintritt für Kinder und Jugendliche
bis 18 Jahre, Schulklassen in Begleitung
von Lehrkräften sowie Mitglieder des
Vereins der Freunde und Förderer und
des Förderkreises Biotopia
Für die Ausstellung „Libellen – Leben
in zwei Welten“ wird kein zusätzlicher
Sonderausstellungseintritt erhoben.

Anfahrt
Trambahn 17
Bus 51 und 151
Parkplatz am
Schlossrondell



Mit freundlicher Unterstützung durch den Verein der Freunde und Förderer des Museums Mensch und Natur e.V.

SONDERAUSSTELLUNG

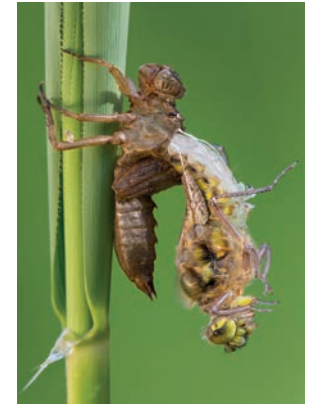
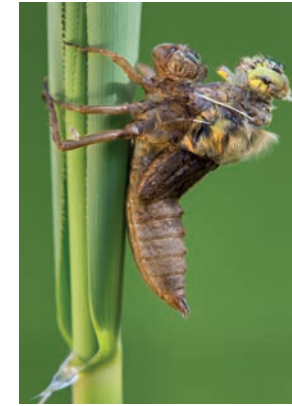
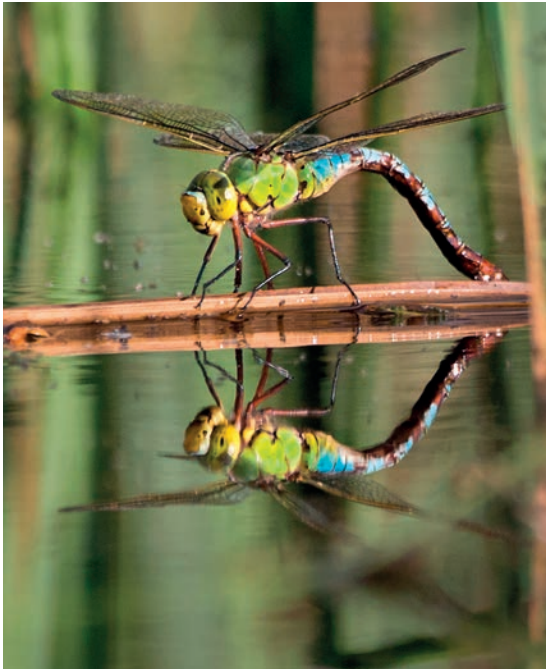
Libellen – Leben in zwei Welten



12. APR -
9. SEP 2019

MUSEUM
MENSCH
UND NATUR





FASZINATION LIBELLEN

FASZINATION LIBELLEN

LEBEN IN ZWEI WELTEN

Schillernd wie ein Juwel schwingen sie sich durch die Lüfte. Wohl jeder hat schon einmal beobachtet, wie sie im Sommer am Bach vorbeischwirren. Libellen faszinieren durch ihre Anmut, ihre überragenden Fähigkeiten als Flugakrobaten und zeigen viele überraschende Verhaltensweisen. Doch Libellen haben auch ein weniger bekanntes Vorleben als geheimnisvolle Wasserbewohner. Im Schutz von Wasserpflanzen oder am schlammigen Boden eines Gewässers lauern sie als gefräßige Larven ihrer Beute auf.

Luft und Wasser – das sind die beiden Elemente, in denen sich das Leben der Libellen abspielt. Beide Sphären des Libellen-Daseins beleuchtet unsere Ausstellung und eröffnet vielfältige Einblicke in das Leben der ältesten Insekten unserer Erde. Diese besonderen Wesen haben den Tierarzt und Naturfotografen (GDT e.V.) Dr. Ferry Böhme in ihren Bann gezogen. Seit sieben Jahren widmet er sich intensiv, oft bereits in den frühen Morgenstunden, den kleinen Wunderwerken der Natur. Viele seiner Aufnahmen sind in der Ausstellung zu sehen. Sie bringen uns die anmutigen, bunten und bisweilen skurrilen Geschöpfe auf beeindruckende Weise nahe.

DAS BUCH



Faszination Libellen

Ferry Böhme,
Thomas Brockhaus

160 Seiten,
157 lack. Abbildungen

Tecklenborg Verlag
28,50 €

Erhältlich in unserem
Museumsshop