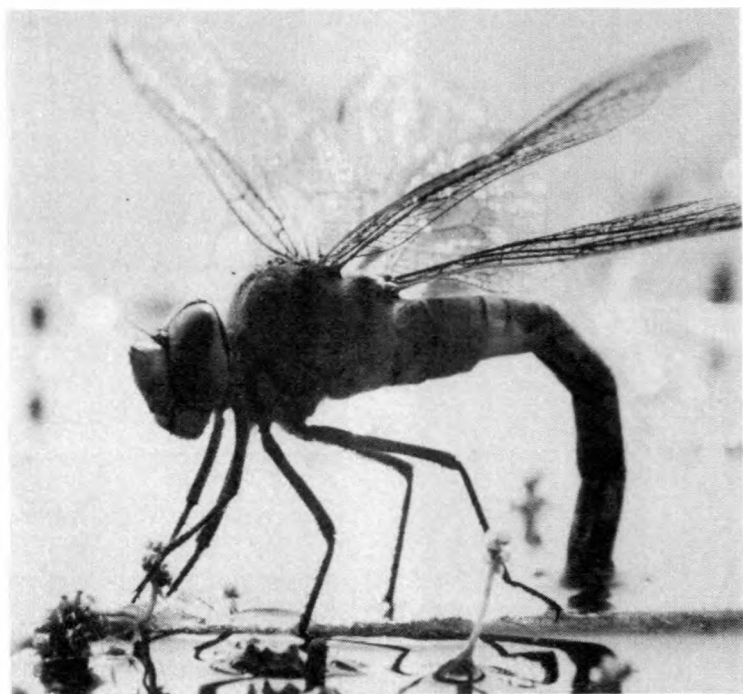




# LIBELLULA



LIBELLULA BAND 7 (1/2) 1988

ISSN 0723 - 6514



## INHALT

- Ott, J.: Beiträge zur Biologie und zum Status von *Crocothemis erythraea* (BRULLÉ, 1832) 1 - 25
- Heidemann, H.: Brauchen wir einen neuen Namen für *Gomphus flavipes* (CHARPENTIER, 1825)? 27 - 40
- Clausnitzer, H.-J.: Zum Vorkommen des Kleinen Blaupfeils (*Orthetrum coerulescens* FABRICIUS, 1798) in einem Heidemoor 41 - 48
- Jurzitza, G.: Spermaauffüllung des männlichen Copulationsorganes bei *Sympecma fusca* (VANDERLINDEN, 1823), *Platynemis pennipes* (PALLAS, 1771) und *Enallagma cyathigerum* (CHARPENTIER, 1840) 49 - 51
- Müller, J.: Ökologisch-zoogeographische Bemerkungen zum rezenten Vorkommen von *Somatochlora alpestris* (SELYS, 1840) 53 - 58
- Peters, B.: Entwässerungsgräben als Lebensraum bedrohter Libellenarten am Beispiel eines Grabensystems im Donaumoos / Bayern 59 - 66
- Hartung, M.: Eine heteromorphe Regeneration an einer Exuvie von *Lestes macrostigma* (Eversmann, 1836) - Korrigierte Version - 67 - 75

